



Planung

Code	Biotoptyp	Grundwert
------	-----------	-----------

1. Versiegelung

1.2	Versiegelte Fläche mit nachgeschalteter Versickerung des Oberflächenwassers (Gebäude)	0,5
1.2	Versiegelte Fläche mit nachgeschalteter Versickerung des Oberflächenwassers (Zuwegung)	0,5

4. Grünfläche

4.1	Zier- und Nutzgarten, strukturarm	2
4.6	Extensive Dachbegrünung	0,5

8. Gehölze

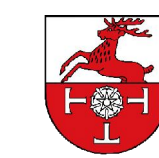
8.1	Hecken, Gebüsche, Feldgehölze	6
-----	-------------------------------	---

Sonstige Darstellungen

Teilflächen-Nummer	1
Biotoptyp-Code	1.1

nach der numerischen Bewertung von Biotoptypen des Kreises Kleve

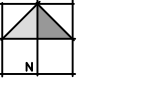
Umgrenzung des räumlichen Geltungsbereichs



Gemeinde Issum
Landschaftspflegerischer Begleitplan zur 2. Änderung des Bebauungsplans Nr. 17 "Gewerbegebiet-West"

Auftraggeber: Gemeinde Issum
Der Bürgermeister
FB 2- Bauen, Wohnen, Planen und Grünflächen

Bearbeitet: Bertram, Emken Stand: Entwurf / 29.01.2021



M 1: 500

